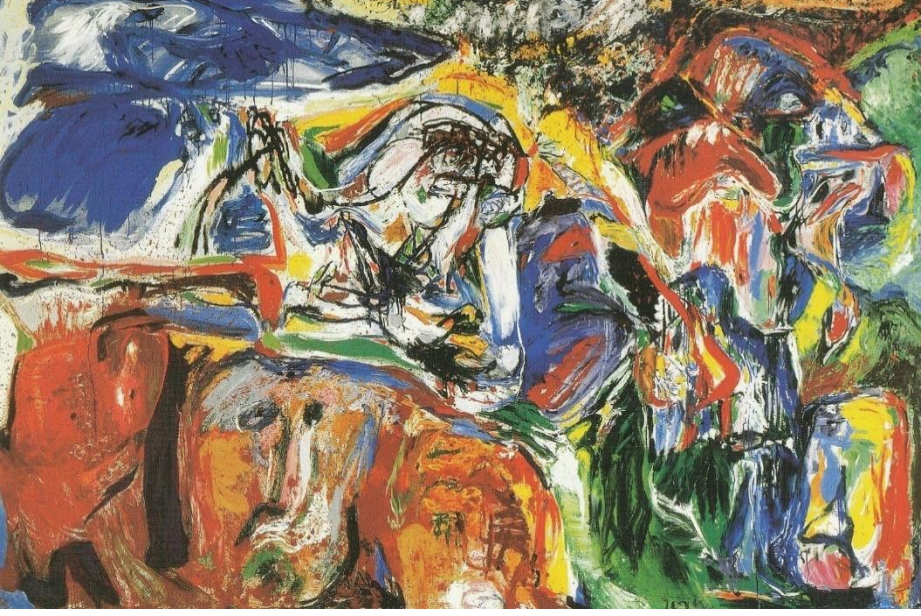


24-KOBRA GRUBU

Kendilerine “Kobra Grubu” adını veren bir grup, Avrupa’da daha sonra gelişen soyut dışavurumculuğu derinden etkiledi. Grup “Kobra” adını üyelerinin doğum yeri olan üç Kuzey Avrupa başkentinden (*Kopenhag, Brüksel, Amsterdam*) almıştı.

Grubun iki büyük sergisinden ilkinin 1949’da Danimarkalı ressam Asger Jorn (1914-1973), Amsterdam Belediye Müzesi’nde açtı. Grubun kurucusu olan Jorn, ressamlığının yanı sıra arkeolog, heykeltıraş, mobilya tasarımcısı ve yazardı. Belçikalı James Ensor ve İsviçreli Paul Klee gibi dışavurumcuların etkisi altında kaldı. 1936’da Fransız ressam Fernand Léger’le, 1937’de de Uluslararası Paris Sergisi’nde İsviçreli mimar Le Corbusier’yle birlikte çalıştı. Walter Gropius’un öncülüğünde kurulan Bauhaus’a katıldı.



Resim: Asger Jorn

Grubun ikinci sergisi 1951’de Belçika’nın Liège kentindeki Güzel Sanatlar Sarayı’nda açıldı.

Bu grubun üyelerinden Karel Apel (1921), Corneille (Corneille Guillaume Beverloo), Constant Nieuwenhuys, Pierre Alechinsky, Lambert Jan Zwaanswijk ve Jan Atlan şiirlerden, filmlerden, halk sanatlarından, çocuk resimlerinden, ilkel sanattan esinlenerek yarı soyut bir anlayış geliştirdiler. Resimlerinde hareketli soyutu anımsatan parlak renkleri ve sert hareketli fırça vuruşlarını dışavurumcu bir anlatımla kullandılar. İmgeler resmin oluşum süreci içinde kendiliğinden oluşuyor, figürlerde vahşice biçim bozmalar görülüyordu.